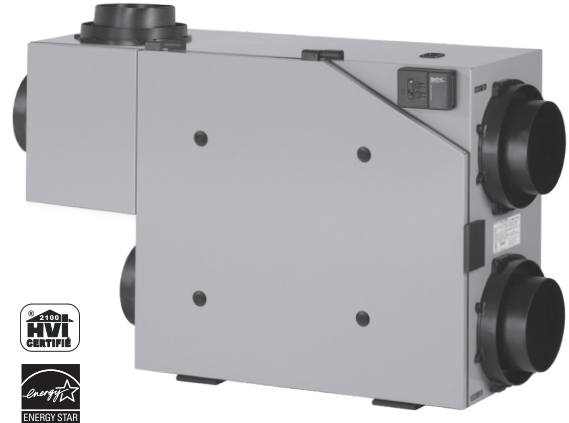


FICHE TECHNIQUE

Modèle XDH 7.15 VRC

Ventilateur Récupérateur de Chaleur
30 PCM (14 L/s) à 150 PCM (71L/s)

Produit No. 463005 (XDH 7.15 Greentek)



CARACTÉRISTIQUES

- 5 modes d'opérations (Econo, Intermittent, continue, recirculation* et haute vitesse)
 - Vitesse variable 100%
 - Prises de pression d'équilibrage intégrées.
 - Système de collets ISF^{MD} de 6 po. (152.5 mm) de diamètre
 - Séquence de dégivrage proportionnelle
 - Système de fixation SPM^{MD}
 - Lubrification permanente des moteurs
- * Mode de recirculation disponible avec contrôle mural Vectra EHC 1.5 optionnel..

NORMES ET EXIGENCES

- Certifié HVI
- Conforme aux normes du CSA C439 – Appareils Ventilateurs Récupérateurs de Chaleur et d'Énergie (VRC/VRE)
- Conforme à la norme CSA 22.2 No. 113 – Applicable aux ventilateurs
- Conforme à la norme UL 1812, régissant l'installation de Ventilateurs Récupérateurs de Chaleur et d'Énergie
- Conforme aux exigences minimales d'ENERGY STAR® en matière d'ERS et de rendement du ventilateur, pour les Ventilateurs Récupérateur de Chaleur et d'Énergie

ACCESSOIRES OPTIONELS

- Boîtier de Filtration (MERV 8) Intégré de 6 po. (152.5 mm) de diamètre
- Évén mural style R-2 de haute performance

CABINET

- Métal galvanisé pré-peint de 20g résistant à la corrosion
- Isolant polyéthylène Classé UL94 HF-1

ÉLECTRONIQUES

- Voltage: 120 VAC/ 60 Hz / 1-Phase
- Ampère: Maximum 1.0A
- Circuit de sortie nominale de 5VDC
- Relais auxiliaire pour fournaise ou thermopompe
- Conforme aux normes RoHS

MOTEURS

- Deux moteurs scellés avec lubrification permanente à vitesse variable
- RPM maximum de 2630 RPM, 3/32 HP, Classe F, protection thermique inhérente
- CSA 22.2 #113-10, Section 8.3.5
- Protection mécanique – moteur totalement scellé

NOYAU EN POLYPROPYLÈNE (VRC)

- Dimensions 12 po x 12 po x 10 po (304.8 mm x 304.8 mm x 254 mm) de profond
- Plaques ondulées croisées en polypropylène. Classée UL94 HB et HF-1
- Récupération de chaleur sensible
- Idéal pour les climats froids
- Lavable à l'eau

SYSTÈME DE BALANCEMENT DUOTROL^{MD}

- Le système est balancé par ajustement de chaque moteur indépendamment
- Aucun besoin de volets d'ajustement
- Terminaux de connexions pour contrôle optionnel
- Silencieux et économique

DÉGIVRAGE

- Système de dégivrage proportionnelle par 5^{ème} connexion auxiliaire
- Type de dégivrage : Recirculation
- Activé automatiquement à -5°C (23°F)

SYSTÈME DE COLLETS

- Système (ISF^{MD}) de collets amovibles
- Cinq (5) collets ronds doubles de 6 po (152.5 mm) de diamètre.

SYSTÈME DE FIXATION

- Système d'attaches variables

FILTRE

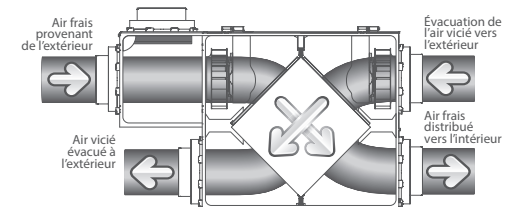
- Deux (2) Filtres Fiberbond lavables – 11 1/16 po x 9 3/4 po x 5/8 po (297 mm x 248 mm x 15.9 mm)
- Classé UL 2

GARANTIE

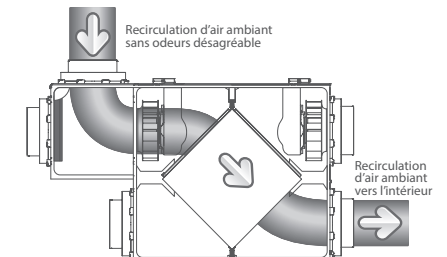
- Garantie limitée de 10 ans sur les moteurs de ventilation
- Garantie limitée de 5 ans sur les composantes
- Garantie limitée à vie sur le noyau récupérateur de chaleur

CONFIGURATION DU DÉBIT D'AIR

Mode de ventilation continue



Séquence de dégivrage optimal / Mode de recirculation



Greentek

50 Kanalfakt Way,
Bouctouche, NB Canada E4S 3M5

Sans frais: 1 888 724-5211
Télécopieur: 1 (866) 426-7430

Visitez-nous au: www.greentek.ca

463720/ OCT 2018



Greentek se réserve le droit de modifier un produit, sans pré-avis, soit en prix, style, couleur ou code, pour offrir en tout temps des produits compétitifs de qualité supérieure.

FICHE TECHNIQUE XDH 7.15 VRC

SPÉCIFICATIONS XDH 7.15 VRC

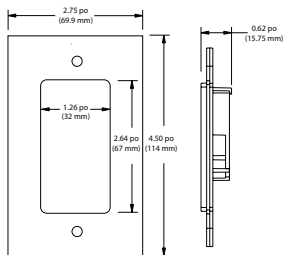
Dimensions	37½ po x 22½ po x 16½ po (952.5 mm x 571.5 mm x 419.1 mm)
Connexion	Convient à des conduits de 6 po (152.5 mm) de diamètre
Rendement de ventilation	30 PCM (14 L/s) à 150 PCM (71 L/s)
Moteur	Deux (2) moteurs PSC à vitesse variable
Voltage	120 VAC / 60 Hz / 1 Phase
Ampères	1.0 A / 100 Watt
Type de Noyau	Croisé en polypropylène
Surface d'échange	85 pi² (7.9m²)
Dégivrage	Recirculation
Filtres	Deux (2) Fiberbond lavables
Drain	½ po (12.7 mm)
Duotrol	Système de balancement intégré
Poids net	50.5 lbs (22 Kg)
Poids Brut	56 lbs (25 Kg)
Normes et exigences	HVI: cCSAUS, ENERGY STAR, CSA 22.2 N°.113 Conforme avec UL1812

CONTRÔLES OPTIONNELS

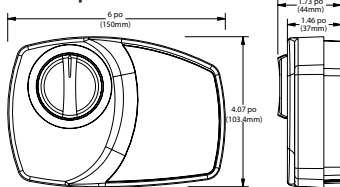
Digitale	EHC1.0TC et EHC1.5DC
Mécanique	RD-1, RD-2, RD-3P et RD-4P
Minuterie	T3 (20/40/60 minutes)

DIMENSIONS CONTRÔLE MURAL

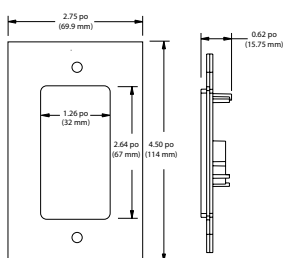
EHC1.0 et EHC1.5



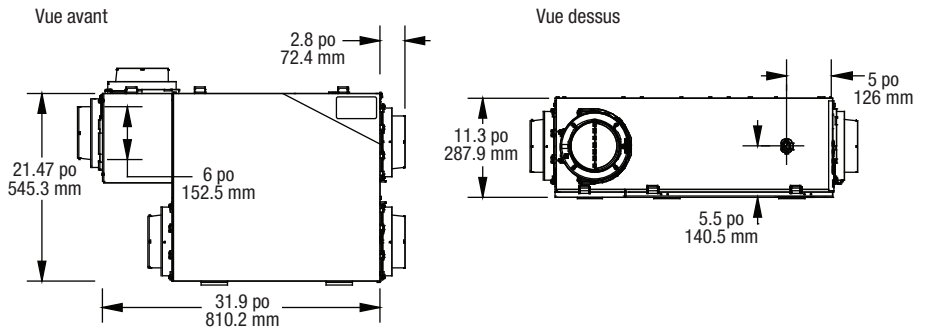
Mécanique



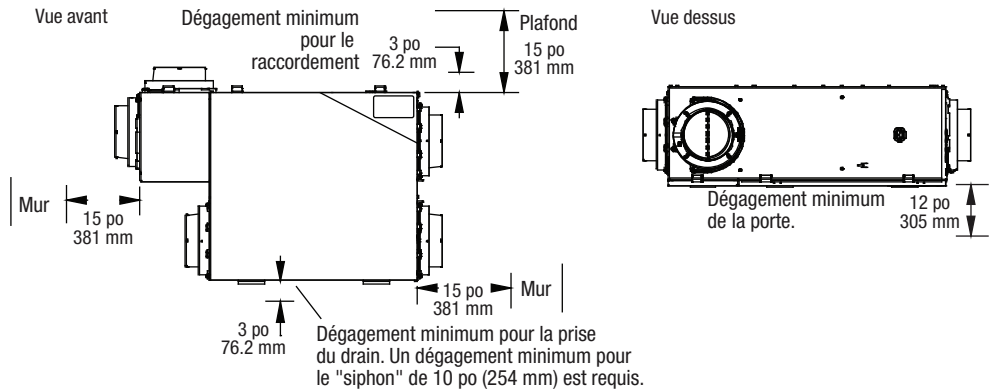
Minuterie T3



DIMENSIONS



DIMENSIONS ET DÉGAGEMENTS MINIMUM

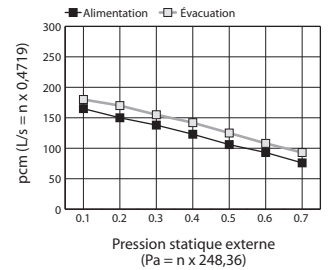


RENDEMENT DE VENTILATION

Pression statique externe	Débit d'air net		Débit d'air brut Alimentation		Débit d'air brut Évacuation		
	Pa	po CE	L/s	PCM	L/s	PCM	
25	0.1	77	163	78	165	85	180
50	0.2	70	148	71	150	80	170
75	0.3	64	136	65	138	73	155
100	0.4	57	121	58	123	67	142
125	0.5	50	106	50	106	59	125
150	0.6	44	93	44	93	51	108
175	0.7	36	76	36	76	44	93



Le présent produit est homologué ENERGY STAR® parce qu'il respecte des exigences rigoureuses en matière d'efficacité énergétique établies par Ressources naturelles Canada et l'EPA des États-Unis. Il répond aux exigences ENERGY STAR® uniquement lorsqu'il est utilisé au Canada.



RENDEMENT ÉNERGÉTIQUE

	Température d'alimentation		Débit d'air net		Puissance moyenne	Efficacité Récupération Sensible	Efficacité Récupération Sensible Ajuster
	°C	°F	L/s	PCM	Watts	ERS %	ERSA %
CHAUFFAGE	0	32	30	64	52	71	76
	0	32	40	85	60	68	73
	0	32	50	106	72	65	69
	-25	-13	32	68	59	64	67

Estimé par:	Date:
Projet:	Remarques:
Quantité:	
Modèle:	
Site:	
Architecte:	
Ingénieur:	
Contracteur:	